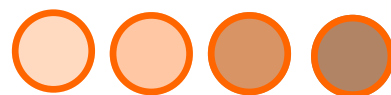


# 長崎市市民活動支援補助金



## 活動報告会 & 新年度分説明会

日 時：平成 30 年 **4 月 12 日 (木)**

**18:30 ~ 20:45 (18:00 開場)**

場 所：**アマランス研修室 (魚の町 5-1)**

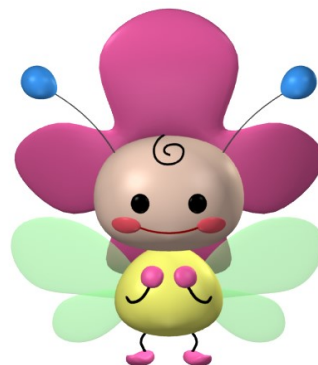
平成 29 年度に補助金を受けて活動した団体の活動報告会と平成 30 年度の補助金の説明会を開催します。

報告会では、補助金を受けて団体がどう成長したかだけでなく、補助金を受けてよかったことや大変だったことなど聞けるチャンスです。

また、説明会では、事務局が参加した方だけにこっそり教える申請時のワンポイントアドバイスも行います。

**補助金の申請を検討されている団体は、ご参加ください。**

当日の飛び入り参加もできますが、できるだけ事前にお申込みください。



### プログラム：

18:30 ~ 平成 29 年度 活動報告会

20:00 ~ 平成 30 年度 補助金説明会

~補助金申請のワンポイント~

質疑応答ほか

長崎市では、市民活動を行う団体の活性化及び充実を図り、市民と行政が一体となったまちづくりを推進するため、市民活動支援補助金制度を設けています。

「今の事業をもっと広げたい」「活動の基盤を整えたい」そんな思いをもっているかた、活用してみませんか。

### 長崎市市民活動支援補助金

市民活動  
スタート  
補助金

市民活動  
ジャンプ  
補助金

市民活動  
人材育成  
補助金

### 【お問い合わせ・お申し込み】

長崎市市民協働推進室

〒 850-0022 長崎市馬町 21-1

TEL : 829-1125 FAX : 829-2925

E-mail : [shiminryoku@city.nagasaki.lg.jp](mailto:shiminryoku@city.nagasaki.lg.jp)



## 平成 29 年度長崎市市民活動支援補助金活用団体

○市民活動ジャンプ補助金(5 団体) (補助率 1 回目 3/4、2 回目 2/3、3 回目 1/2)

(特非)NPO 健康環境省(2 回目)	237,000 円	ながさきミツバチ農園プロジェクト
Take it! 虹(1 回目)	500,000 円	マイノリティ連動事業
(特非)なごみの杜(2 回目)	217,000 円	地域における発達障害児・者の啓発事業
(特非)フリースクール クレイン・ハーバー(2 回目)	125,000 円	不登校からの社会的自立支援事業
とらねこ文庫(1 回目)	115,000 円	絵描きたちの平和のメッセージ原画展示事業

○市民活動人材育成補助金(派遣)(5 団体) (補助率 1/2)

(特非)SPICY	50,000 円	「TTAP(3 デイ)アドバンスワークショップ」派遣事業
トムテのおもちゃ箱	26,000 円	「あそびの中の”いろ・かず・かたち”」派遣事業
自然と暮らしの学校『てつなぐ』	33,000 円	大人のための体験フリースクール派遣事業
出津地区まちづくり協議会	52,000 円	第 19 回全国山羊サミット IN ぎふ派遣事業
(特非)おなかの赤ちゃんヘルプライン	46,000 円	平成 30 年度 生命尊重全国研修会派遣事業

○市民活動人材育成補助金(開催)(3 団体) (補助率 1/2)

(特非)長崎の風	31,000 円	ながさき巡礼スキルアップ現地研修事業
長崎おもちゃ病院	100,000 円	おもちゃドクター中級講座開催事業
子どもの権利条約ながさきネット	28,000 円	子どもの人権オンブズパーソン研修事業

お申し込みは、電話(095-829-1125)、ファックス(095-829-2925)  
メール(shiminryoku@city.nagasaki.lg.jp)でどうぞ。

お名前	所属している団体の名前 (個人で参加のかたは空欄で)	ご連絡先(代表者のみ)